

**GEZ**

## KARTA ADRESOWA ZABYTKU

3. Miejscowość

**TERESZPOL-ZAORENDA**

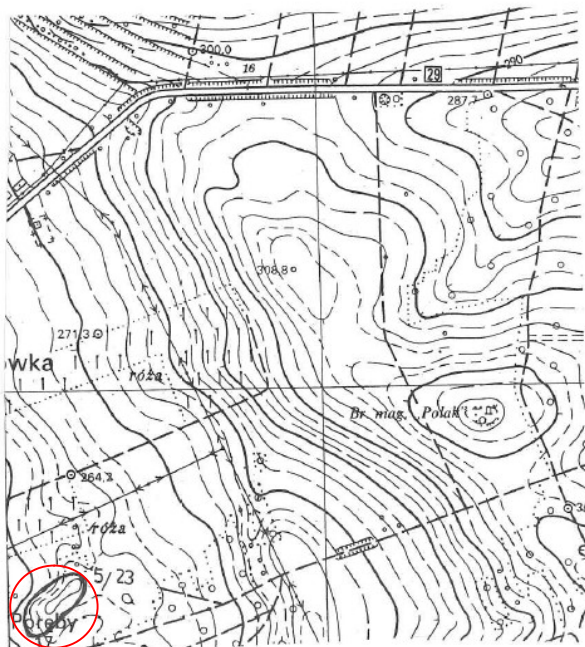
1. Nazwa

AZP 91-84/23

2. Czas powstania

- epoka brązu, XVI w.

7. Fotografia z opisem wskazującym orientację w stosunku do sąsiednich terenów lub stron świata albo mapa z zaznaczonym stanowiskiem archeologicznym



4. Adres

Tereszpol-Zaorenda

5. Przynależność administracyjna

województwo  
LUBELSKIE

powiat  
BIŁGORAJSKI

gmina  
TERESZPOL

6. Formy ochrony

UCHWAŁA NR VI/21/07 RADY GMINY  
TERESZPOL Z DNIA 23 LUTEGO 2007 R. W  
SPRAWIE UCHWALENIA MIEJSCOWEGO  
PLANU ZAGOSPODAROWANIA  
PRZESTRZENNEGO GMINY TERESZPOL  
OBEJMUJĄCEGO OBSZARY W OBRĘBIE  
MIEJSCOWOŚCI: TERESZPOL-ZAORENDA,  
TERESZPOL-KUKIEŁKI,  
TERESZPOL-ZYGMUNTY, LIPOWIEC,  
SZOZDY, PANASÓWKA I BUKOWNICA.

8. Historia, opis i wartości

Stanowisko zostało rozpoznane i zaewidencjonowane metodą badań powierzchniowych zrealizowanych w ramach Archeologicznego Zdjęcia Polski.

Klasyfikacja chronologiczno-kulturowa znalezisk:

Nr	Funkcja	Kultura	Bliższa chronologia	Materiał masowy	Znaleziska wyodrębnione
1.	ślad.osadn.	?	WEB	1 fr.cer.	
2.	osada?	łużycka	EB	7 fr.cer.	
3.	ślad osad.	pradziej.	niekoreśl.	odłupek, okruch z krz. woł.	
4.	osada?	nowożytna	XVI w.	4 fr.cer.	

9. Stan zachowania i postulaty dotyczące konserwacji

Stanowisko płaskie, pozbawione własnej formy krajobrazowej. Na powierzchni gruntu znajduje się skupisko obiektów zabytkowych. Stanowisko położone na glebie piaszczystej, w terenie średnio zabudowanym, na terenie pól ornych, na terenie rolniczym prywatnym.

10. Wykonanie karty (autor, data i podpis)  
Jacek Pawluk, 17.03.2023

11. Zatwierdzenie karty (podpis wojewódzkiego konserwatora zabytków)\*

\*dotyczy zabytków niewpisanych do rejestru zabytków i niewłączonych do wojewódzkiej ewidencji zabytków