

**GEZ**

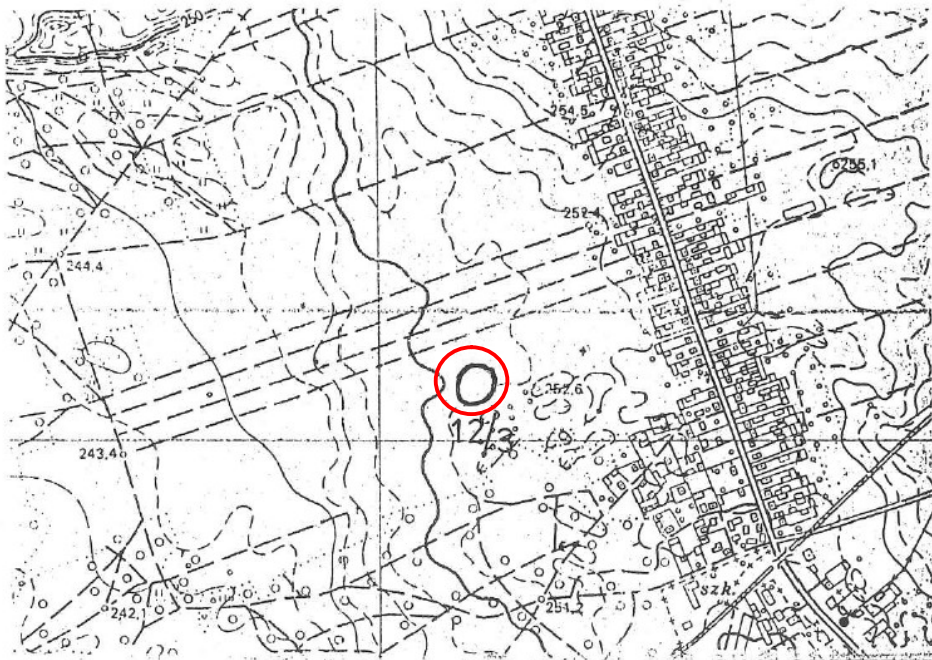
## KARTA ADRESOWA ZABYTKU

3. Miejscowość  
**TERESZPOL-ZAORENDA**

1. Nazwa  
AZP 92-84/3

2. Czas powstania  
okres wczesnośredniowieczny, okres nowożytny: XVIII-XIX w.

7. Fotografia z opisem wskazującym orientację w stosunku do sąsiednich terenów lub stron świata albo mapa z zaznaczonym stanowiskiem archeologicznym



4. Adres  
Tereszpol-Zaorenda

5. Przynależność administracyjna

województwo  
LUBELSKIE

powiat  
BIŁGORAJSKI

gmina  
TERESZPOL

6. Formy ochrony  
UCHWAŁA NR VI/21/07 RADY GMINY  
TERESZPOL Z DNIA 23 LUTEGO 2007 R. W  
SPRAWIE UCHWALENIA MIEJSCOWEGO  
PLANU ZAGOSPODAROWANIA  
PRZESTRZENNEGO GMINY TERESZPOL  
OBEJMUJĄCEGO OBSZARY W OBRĘBIE  
MIEJSCOWOŚCI: TERESZPOL-ZAORENDA,  
TERESZPOL-KUKIEŁKI,  
TERESZPOL-ZYGMUNTY, LIPOWIEC,  
SZOZDY, PANASÓWKA I BUKOWNICA.

8. Historia, opis i wartości

Stanowisko zostało rozpoznane i zaewidencjonowane metodą badań powierzchniowych zrealizowanych w ramach Archeologicznego Zdjęcia Polski.

Klasyfikacja chronologiczno-kulturowa znalezisk:

Nr	Funkcja	Kultura	Bliższa chronologia	Materiał masowy	Znaleziska wyodrębnione
1.	śląd osadnictwa	kultura trzciniecka		2 fr.cer.	
2.	śląd osadnictwa		okres wczesnośredniowieczny.	1 fr.cer.	
3.	osada		okres nowożytny XVIII-XIX w.	11 fr.cer.	

9. Stan zachowania i postulaty dotyczące konserwacji

Stanowisko płaskie, pozbawione własnej formy krajobrazowej. Na powierzchni gruntu znajduje się skupisko obiektów zabytkowych. Stanowisko położone na glebie piaszczystej, w terenie niezabudowanym, na terenie pól ornych, na terenie rolniczym prywatnym.

10. Wykonanie karty (autor, data i podpis)  
Jacek Pawluk, 17.03.2023

11. Zatwierdzenie karty (podpis wojewódzkiego konserwatora zabytków)\*

\*dotyczy zabytków niewpisanych do rejestru zabytków i niewłączonych do wojewódzkiej ewidencji zabytków