

GEZ

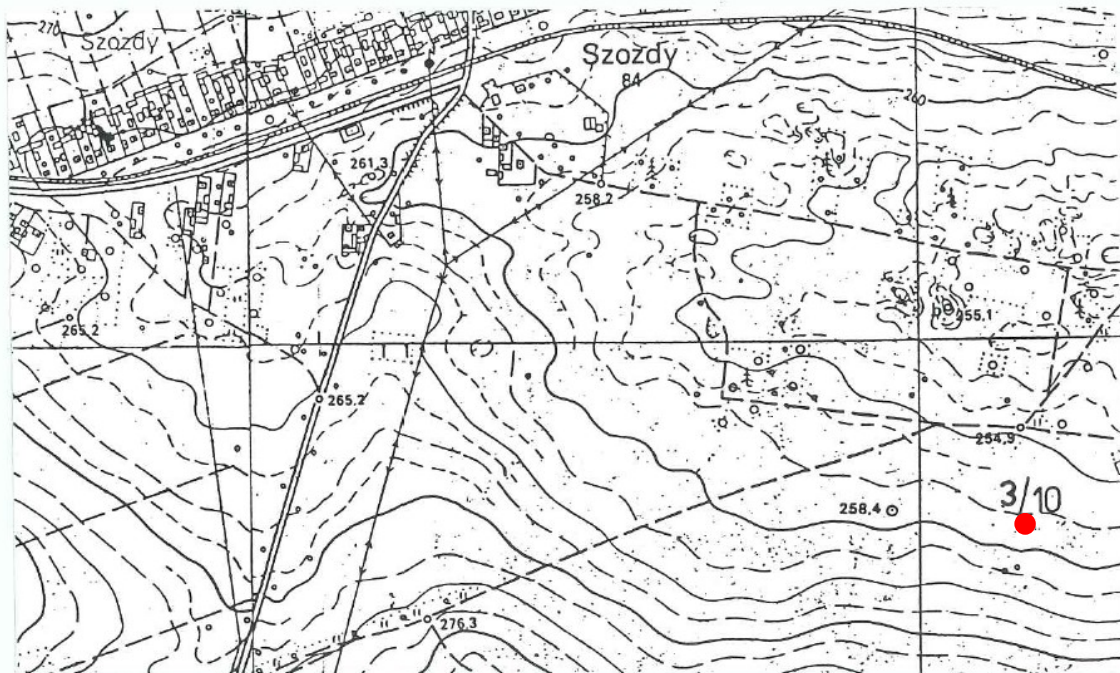
KARTA ADRESOWA ZABYTKU

3. Miejscowość
TERESZPOL-ZYGMUNTY

1. Nazwa
AZP 92-85/10

2. Czas powstania
pradzieje nieokreślone

7. Fotografia z opisem wskazującym orientację w stosunku do sąsiednich terenów lub stron świata albo mapa z zaznaczonym stanowiskiem archeologicznym



4. Adres
Tereszpol-Zygmunt

5. Przynależność administracyjna

województwo
LUBELSKIE

powiat
BIŁGORAJSKI

gmina
TERESZPOL

6. Formy ochrony
UCHWAŁA NR VI/21/07 RADY GMINY
TERESZPOL Z DNIA 23 LUTEGO 2007 R. W
SPRAWIE UCHWALENIA MIEJSCOWEGO
PLANU ZAGOSPODAROWANIA
PRZESTRZENNEGO GMINY TERESZPOL
OBEJMUJĄCEGO OBSZARY W OBRĘBIE
MIEJSCOWOŚCI: TERESZPOL-ZAORENDA,
TERESZPOL-KUKIEŁKI,
TERESZPOL-ZYGMUNTY, LIPOWIEC,
SZOZDY, PANASÓWKA I BUKOWNICA.

8. Historia, opis i wartości

Stanowisko zostało rozpoznane i zaewidencjonowane metodą badań powierzchniowych zrealizowanych w ramach Archeologicznego Zdjęcia Polski.

Klasyfikacja chronologiczno-kulturowa znalezisk:

Nr	Funkcja	Kultura	Bliższa chronologia	Materiał masowy	Znaleziska wyodrębnione
1.	ślad osadnictwa	nieokreślona	Pradzieje nieokreślone	odłupek retuszowany z krzemienia świciechowskiego	

9. Stan zachowania i postulaty dotyczące konserwacji

Stanowisko płaskie, pozbawione własnej formy krajobrazowej. Na powierzchni gruntu znajduje się skupisko obiektów zabytkowych. Stanowisko położone na glebie piaszczystej, w terenie niezabudowanym, na terenie pól ornych, na terenie rolniczym prywatnym.

10. Wykonanie karty (autor, data i podpis)
Jacek Pawluk, 17.03.2023

11. Zatwierdzenie karty (podpis wojewódzkiego konserwatora zabytków)*

*dotyczy zabytków niewpisanych do rejestru zabytków i niewłączonych do wojewódzkiej ewidencji zabytków